

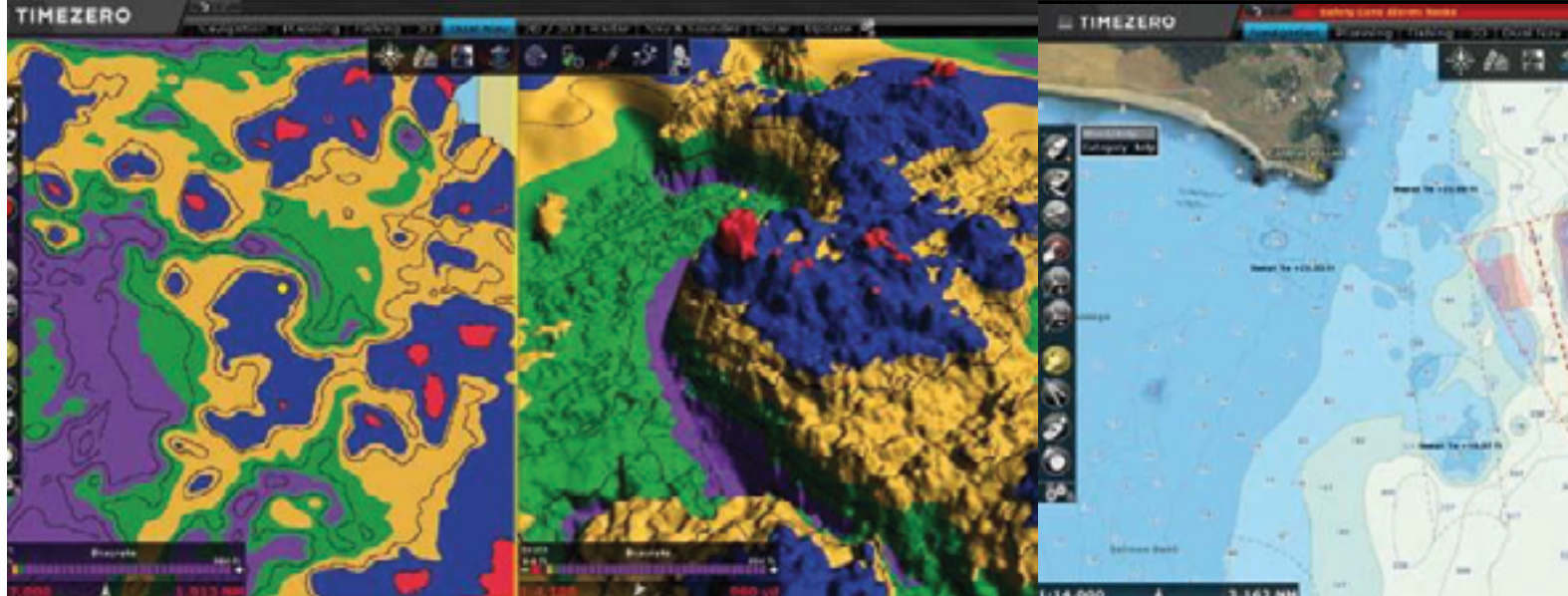
**FURUNO NORGE**



# **TZ Professional v3**

**Den største oppdateringen noensinne!**

TimeZero har siden lanseringen i 2007 vært i konstant utvikling. Ønsker og tilbakemeldinger fra brukere over hele verden holder oss på tå hev slik at vi hele tiden ligger i forkant av utviklingen. Nå er versjon 3 kommet!



## Hva er nytt i TimeZero Professional v3?

### Fiskeri

#### ✓ Ny PBG modul

Den siste utgaven av PBG modulen gir deg et enda bedre og mer realistisk bilde av havbunnen. Med den nye og raske 2D/3D motoren vil alt bli enda klarere og mer nøyaktig enn på tidligere versjoner av TimeZero.

Den nye og forenklete 3D presentasjonen vil gi deg fortrinn i ditt daglige fiske.

#### ✓ Det nye profilvinduet, et fantastisk verktøy!

Dybdeprofilvinduet er basert på utsnitt fra båtens slepestrek. En kan også vise dybdeprofil fra et uvilkårlig sted ved å trekke en linje i kartet med peileverktøyet. Presentasjonen kan også vise dybdevariasjoner av god kvalitet f.eks. skipsvrak o.l.

#### ✓ Nytt fiskerivindu

Et arbeidsvindu dedikert til fiskere. Tilpasset slik at du kan lage ditt eget personlige utseende på ditt kanskje viktigste verktøy. På denne måten vil du raskere kunne se viktige detaljer. Verktøy som du trenger hele tiden, er gjort større og tydeligere. Resultatet er riktig valg på raskest mulig vis.

### Arbeidsbåt

#### ✓ Kompatibelt med S57/S63 kart

Oppdaterte kart er viktig for all ferdsel på sjøen. TZ Professional er nå kompatibel med det offisielle S57/S63 formatet, hvor S63 er en opsjon.

Disse offisielle S57/S63 kartene blir oppdatert ukentlig og samsvarer med S-52 standarden som er utviklet av den internasjonale Maritime Organisasjonen (IMO). Denne presentasjonen er en forenklet visning for å forbedre lesbarheten og dermed sikkerheten.

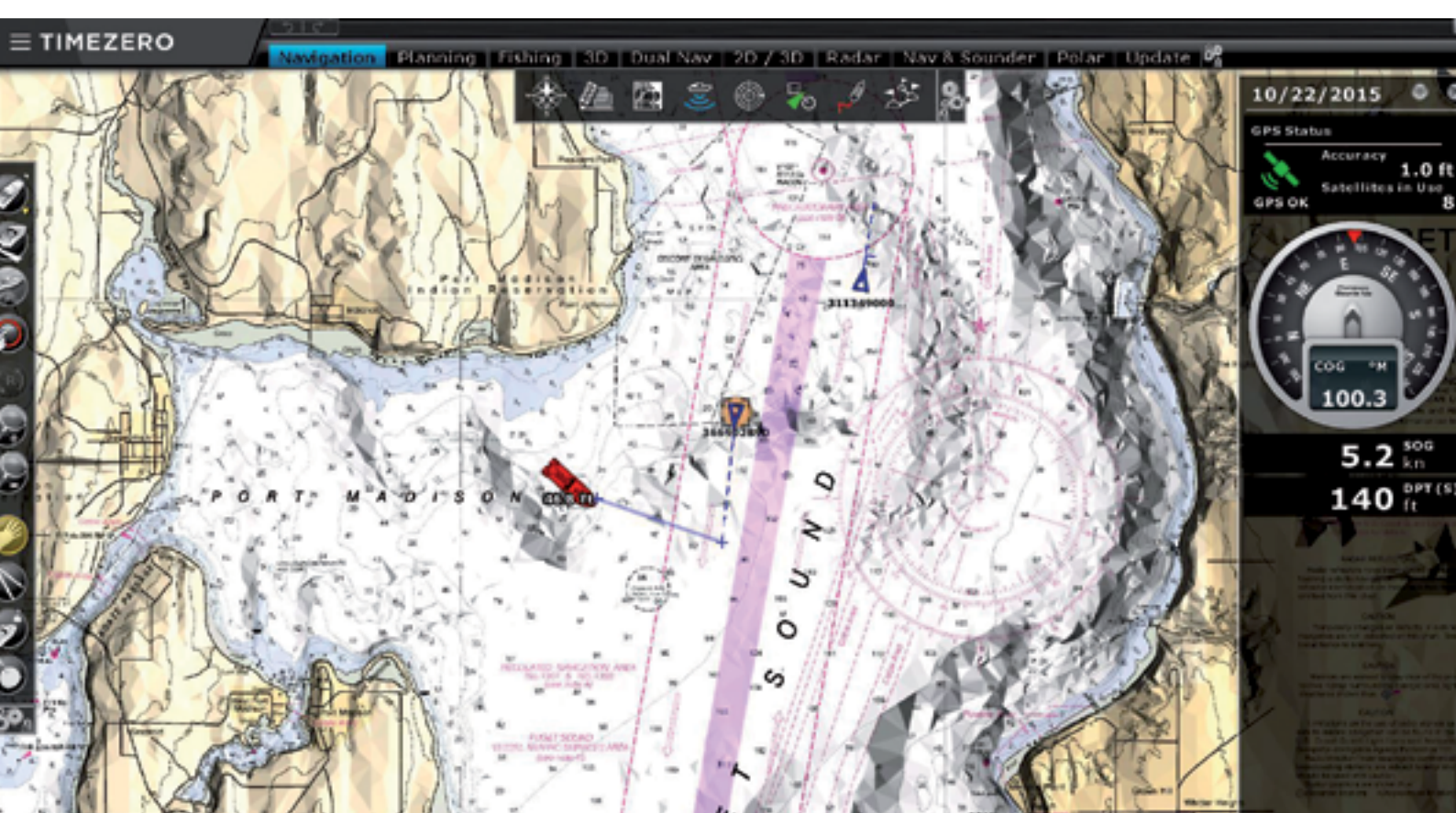
#### ✓ Nytt ruteplanleggingsverktøy

Riktig ruteplanlegging betyr alt for din sikkerhet til sjøs.

Vår nye teknologi sørger for at du alltid tar det sikreste rutevalget. Ved hjelp av røde og grønne fargekoder på ruten, vil du til enhver tid se om du kommer i konflikt med høyde- og dybdebegrensninger.

En automatisk oversikt gir deg informasjon om optimal tid for avreise og ankomst basert på tidevann og strøm i ditt område.





### ✓ Nytt AIS senter

Oppsettet av din AIS kan noen ganger være komplisert og vanskelig. Vår nye AIS modul tillater en komplett konfigurering av AIS direkte fra TimeZero (status, destinasjon, etc.). Videre er det nå mulig å sende AIS tekstmeldinger direkte fra TimeZero Professional. På denne måten blir det enklere å kommunisere med andre fartøy som er utstyrt med AIS.



### ✓ Sikkerhetssone

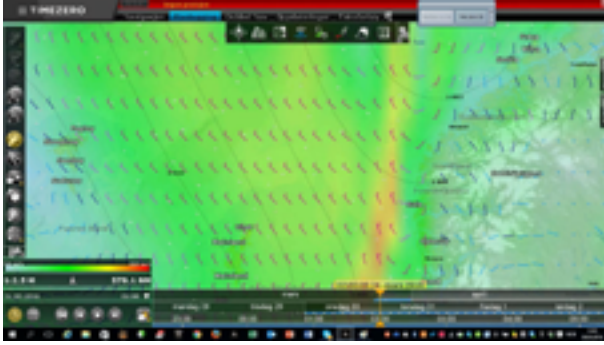
Den nye sikkerhetssonen er en tilpassing til regelverket til IMO. Basert på informasjonen i vektorkartet vil TimeZero kunne oppdage grunner, skvalpeskjær og andre farer. Hvis et objekt oppdages innenfor sikkerhetssonen foran båten, vil det automatisk utløses en grunnstøtingsalarm.



### ✓ VDR (Voyage Data Recorder) modul

Denne nye modulen kommer som en opsjon, og du får muligheten til å lagre all informasjon som du mottar fra de tilkoblede sensorene til TZ Professional (GPS, radar, AIS, etc.)

# TZ Professional v3



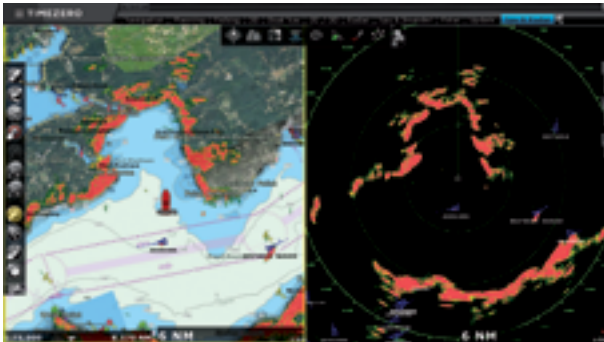
## ✓ **Værmelding**

Forbered dere alltid på tøffe værforhold; jo før du vet det, jo sikrere er du.

TZ Professional gir deg gratis og ubegrenset tilgang til værmeldinger over hele verden.

Pålitelige værmeldinger med prognoser for inntil 16 dager lastes direkte inn i programmet og presenteres som et overliggende lag i kartet.

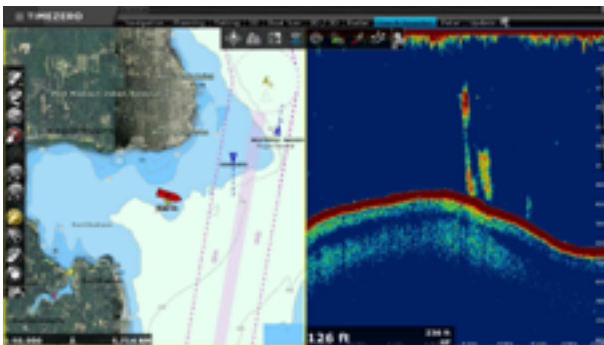
Våre oceanografiske data (sjøoverflatetemperatur, vind, nedbør osv.) vil også bidra slik at du finner de beste fiskeplassene.



## ✓ **FURUNO Radar Integrasjon**

Takket være et godt samarbeid med Furuno, verdens ledende leverandør av maritim elektronikk, vil integrasjon av Furuno radar kunne gjøres direkte i TimeZero ved hjelp av standard ethernet tilkobling. Dette gjelder både FAR-2xx7 radarer og Furunos DRS serie radarer.

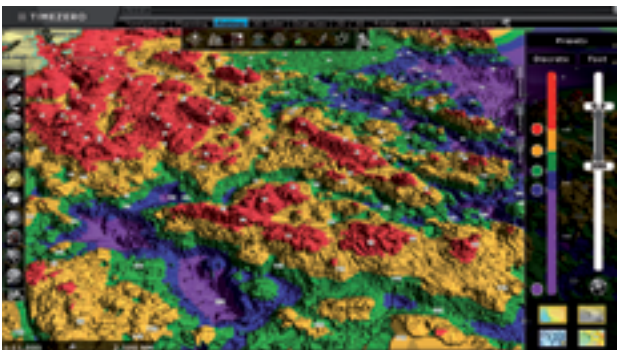
Radarbildet kan legges direkte på kartet som radar overlay for å få en bedre forståelse av hva man ser. Alternativt kan TimeZero Professional vise et rent radarbilde med all operasjon direkte i programmet (gain, seaclutter, rainclutter, etc.).



## ✓ **FURUNO Ekkolodd Integrasjon**

TZ Professional kan enkelt integreres med Furuno ekkolodd (DFF1, DFF1 UHD, DFF3, BBDS1 og FCV-1150).

En enkel ethernetkabel tilkoblet TZ Professional gir deg muligheten til å se ekkoloddbildet direkte i TimeZero. I tillegg til alle tradisjonelle egenskaper for et ekkolodd, vil du også kunne se bunntype og fiskestørrelse i sanntid, alt presentert på kartskjermen.



## ✓ **WASSP Integrasjon**

Denne nye modulen kommer som en opsjon. WASSP multistrålesonar vil med sine 112/224 stråler i 120° vifteform måle opp havbunnen raskere enn noensinne. Denne informasjonen sendes direkte til TimeZero Professional og skaper et detaljert og høyoppløselig bunnkart.