



Kartlegg din posisjon med stor nøyaktighet: la FURUNO GPS-navigatører og kartplottere lede deg på din reise.

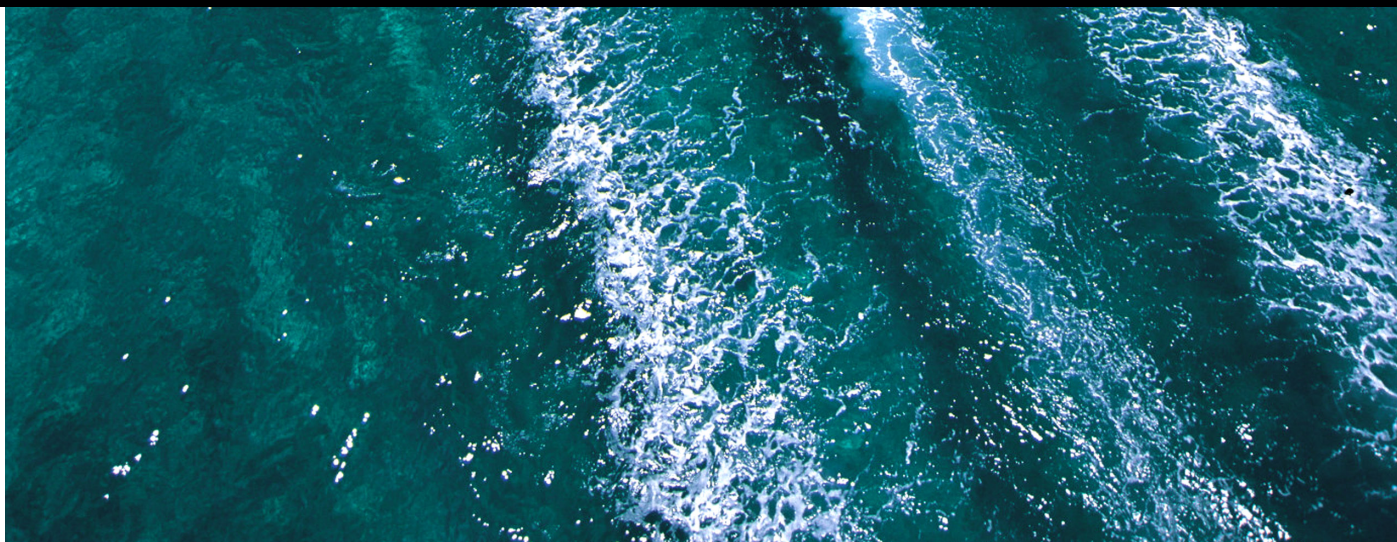
Med hjelp av GPS kan du raskt og nøyaktig se hvor du har vært, hvor du er og hvor du skal. Finn din posisjon, kurs og fart med et øyekast, sammen med andre viktige navigasjonsdata i både grafiske og alfanumeriske formater.



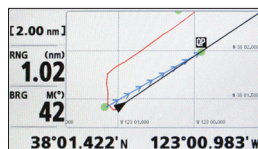
GPS/Kartplotter

GP-33
GP-32
GP-150

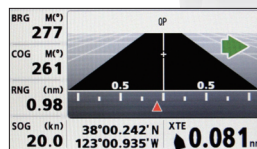
GP-1670/1670F **NEW**
GP-1870/1870F **NEW**



GPS NAVIGATOR

4.3" GPS NAVIGATOR
GP-33

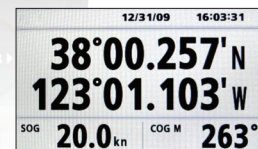
Plotter



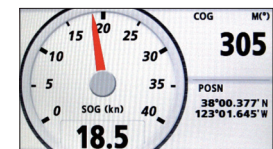
Highway



COG



Nav data



User Display

- 4.3" "synlig-i-sollys" farge LCD
- Maksimal synlighet i ulike omgivelserforhold, både om natten og ved direkte sollys (lysskarphet på LCD'en er 700 cd)
- Forbedret dataleselighet takket være store bokstaver og høyoppløselig visuell assistanse
- Lagrer opp til 10.000 waypoints, 100 ruter og 3.000 track points
- 7 skjerm moduser tilgjengelig, inkludert 2 bruker-tilpassede modes
- Støtter både NMEA0183 og CAN bus-grensesnitt
- Lukkemulighet tilgjengelig på 10P-kontakten
- SBAS*-mulighet for bedre måling

*SBAS (Satellite-Based Augmentation System)

SBAS er en generell betegnelse for et GPS navigasjonssystem med differensiell kobling ved hjelp av geostasjonære satellitter. I USA er dette kalt WAAS (Wide Area Augmentation System), mens det i Europa og Japan kalles EGNOS (European Geostationary Navigation Overlay System) og MSAS (MSAT Satellite-based Augmentation System), respectively.

►►► Spes S78

GPS/WAAS NAVIGATOR

6" GPS
NAVIGATOR
GP-1504.5" GPS/WAAS
NAVIGATOR
GP-32

- Imøtekommer fullt ut IMO Resolution MSC.1112 (73) og IEC 61108-1 Ed.2 når det gjelder SOLAS-krav for transports
- 6" "Sunlight Viewable" Silver Bright LCD med store bokstaver for god synlighet
- Ideell posisjonssensor for AIS, radar og annet navigasjonsutstyr
- Forbedret nøyaktighet med standard WAAS og valgfri DGPS-mottaker
- Ulike skjerm-moduser tilpasset enhver tenkelig navigasjonssituasjon
- Lagrer opp til 2.000 waypoints inkludert tidligere posisjoner, 99 event marks, 999 waypoints og 30 ruter med opp til 30 waypoints per rute

- Lagrer opp til 999 waypoints, 50 ruter og 1.000 spor
- Hurtigtast for waypoints
- 6 skjerm-moduser inkludert 2 brukerdefinerte moduser
- Waypoints og ruter kan lastes opp og ned fra PC

►►► Spes S77

GPS/WAAS KARTPLOTTER



NEW

5.7" GPS/WAAS FARGE
KARTPLOTTER
GP-1670

5.7" GPS/WAAS FARGE
KARTPLOTTER med EKKOLODD
GP-1670F



- Lys 800 cd/m² (GP-1670/1670F) og 900 cd/m² (GP-1870/1870F) LCD.
- Det lyse displayet gir fantastisk visning, også i sollys
 - LCD skjermen og anti refleks glasset er bondet for å unngå dugg.
 - Det er lett å se skjermbildet, selv ved bruk av polariserte solbriller.
- Integrert GPS antenne
- Standard C-Map 4D kart* er tilgjengelig i SD kortet
- Roterende menyknapp, og den velkjente pek-og klikk for valg.
- Internt minne: Waypoint/Spor 30,000 spor, 1,000 ruter
- GP-1870/1870F har innebygget WiFi, som tilbyr opp til to minutters værtjeneste "C-Weather" av Jeppesen Marine*, via internett.

*For detaljer gå til www.jeppesen.com.

GP-1670F/GP-1870F:

- Har bunnidentifisering.
 - Den analyserer bunnstrukturen**
- ACCU-FISH — den anslår størrelsen på fisk.
- Etter-prosesserings av gain kontroll endrer gain setting for alle eksisterende ekkolodd
- Hvit Linje — Identifiserer fisk som er nær havbunnen.
 - Den øvre kanten av havbunnen er merket med en hvit linje, for å skille havbunnen fra eventuelle ekko.

** Krever gjennomgående svinger

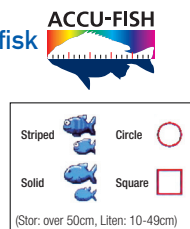
Lett å se, selv med polariserte solbriller

Selv med polariserte solbriller gir denne GP serien en fantastisk visning på skjerm, og dette gjelder i alle vinkler.

**"ACCU-FISH" identifiserer den enkelte fisk med størrelse og fiskemerke funksjon**

For å vurdere fiskens størrelse, blir ekkosignalet fra fisken kalkulert og omgjort til fiskestørrelse på skjermen. Den kan oppdage fisk fra 10 til 199 cm, som er i en dybde på 2 til 100 m.

I noen tilfeller kan angitt fiskestørrelse avvike fra faktisk størrelse.

**Bunnidentifiserings funksjonen****

GP-1670F/1870Fs bunnidentifiserings funksjon viser det mest sannsynlige bunnmaterialet, om det er leire, sand, grus eller stein/fjell.



Husk følgende ved bruk av bunnidentifiserings funksjonen:

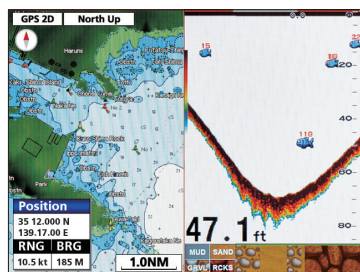
- 1) Dybde på 5 m til 100 m.
- 2) Bruk gjennomgående eller hekksvinger
- 3) For kontinuerlig visning av bunnen, sett områdevelgeren til "auto".
- 4) Sett skipets dypgående.
- 5) Hastighet: maks 10 kn.
- 6) I noen tilfeller, kan GP-1670F/1870F påviste bunnstruktur avvike fra den reelle bunnstrukturen. Vennligst les brukerhåndboken før du benytter deg av denne funksjonen.



NEW

7" WIDE GPS/WAAS FARGE
KARTPLOTTER
GP-1870

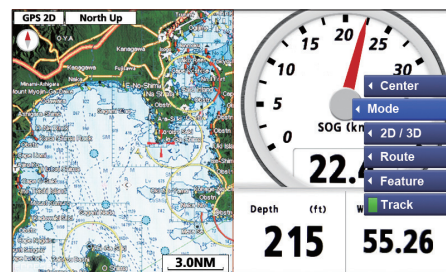
7" WIDE GPS/WAAS FARGE
KARTPLOTTER med EKKOLODD
GP-1870F



Plotter + Ekkolodd
(ACCU-FISH, Bunnidentifiserings modus)



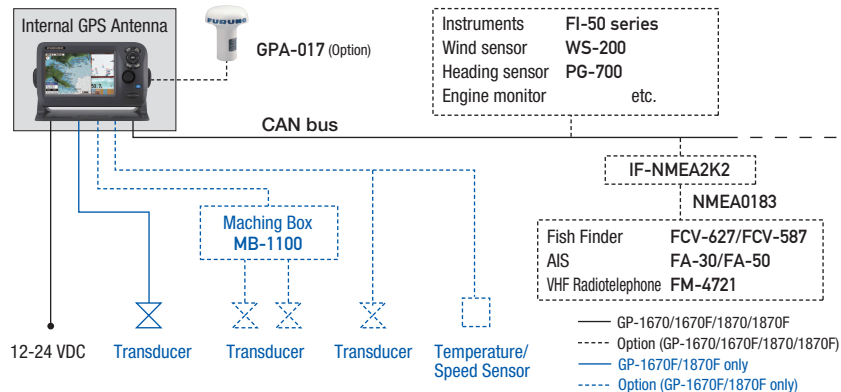
Todelt kartbilde



Plotter + SOG + Rotokey

Noen av bildene som er brukt på denne siden er foreløpige, og kan være endret i det endelige produktet.

SYSTEM KONFIGURASJON



NMEA DATA OMFORMER IF-NMEA2K2

Furunos NMEA DATA OMFORMER konverterer NMEA 0183 data til CAN bus/NMEA2000 data og vice-versa. Kontrolldata som kurs, rate-of turn og rovvinkel kan overføres i høyhastighetsdata.



BEZEL UTSKIFTNINGS KITT

For lett utskiftning fra FURUNO GP-1650 Serien/
GP-1850 Serien og GP-7000 Serien.

