



Furuno Wave Analyzer WV-100

Nøyaktig informasjon om bølgehøyde og frekvens kan bidra til økt sikkerhet. Kontinuerlig bølgeanalyse kan gi verdifull informasjon for beslutninger knyttet til kursendringer for sikring av last og ruteendringer som kan være mer driftsoptimale.

FAR-2xx8/FAR-3xxx



X-band antenna

S-band antenna

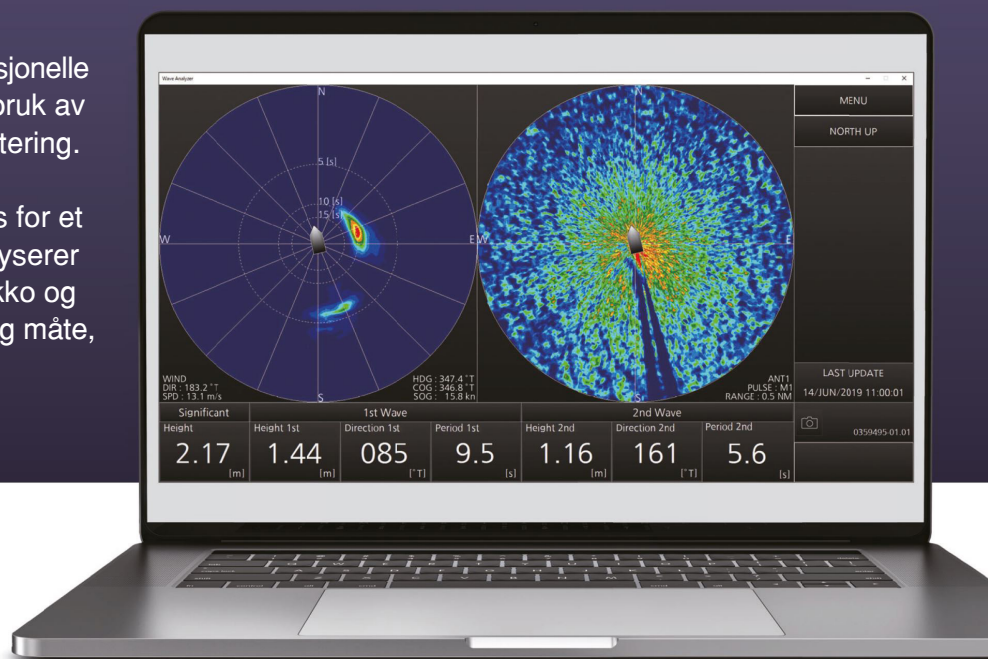
Wave Analyzer WV-100 utnytter maksimalt den høye ytelsen til våre nyeste IMO radarmodeller, FAR-2xx8 og FAR-3xx0.

Løsningen kan brukes på alle antenntyper, både for X-band og S-band inkludert solid state modellene. Dette gir en stor fordel ved at man kan utnytte kapasitetene til de ulike antenntypene, alt etter værforhold.

Presentasjon på egen skjerm

Bølgeekko defineres som støy i det tradisjonelle radarbildet og filtreres bort, enten ved bruk av automatiske filtre, eller ved manuell justering.

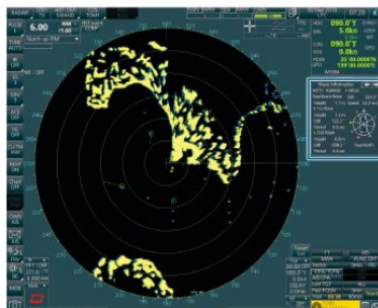
Uavhengig av innstillingene som velges for et optimalt radarbilde for navigasjon, analyserer WV-100 løsningen kontinuerlig bølgeekko og presenterer resultatet på en lett forståelig måte, på en egen skjerm.





Visning i radarbildet

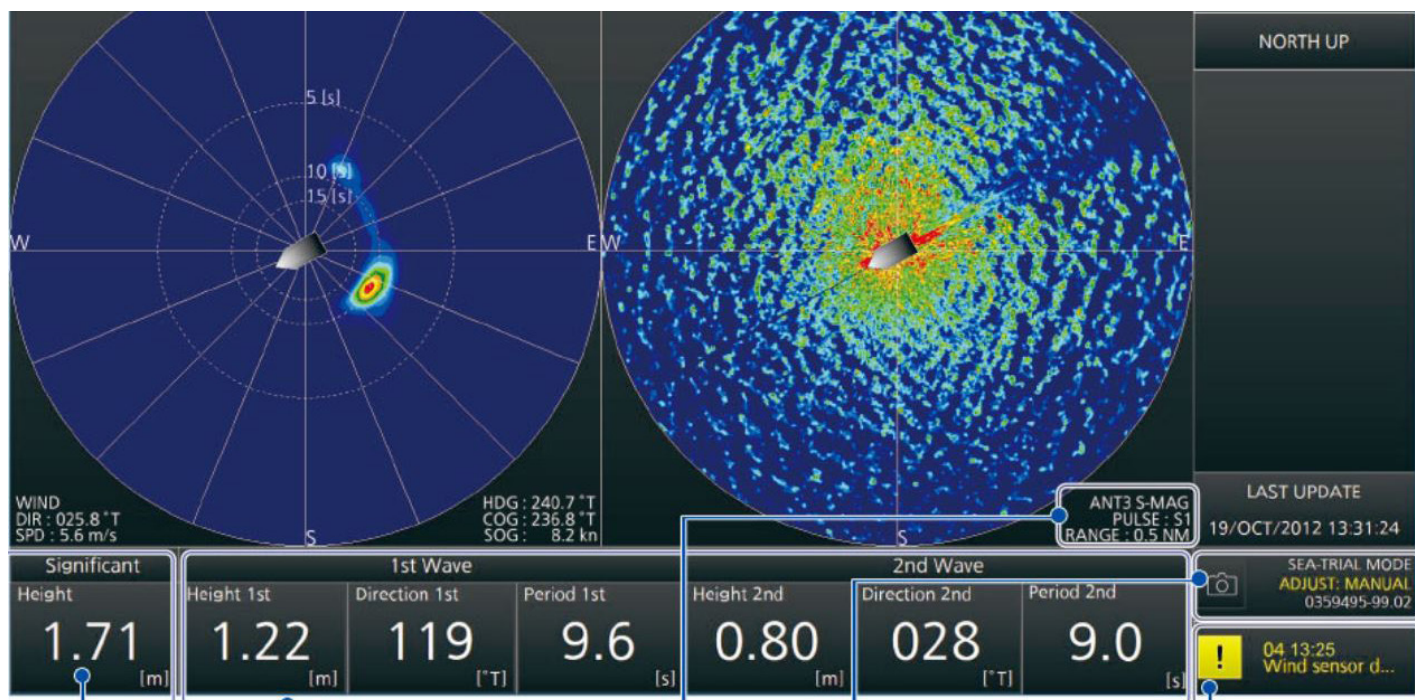
Bølgeinformasjon vises i en egen meny i radarbildet.



Wave analyzer

Visning av bølgefrequens

Visning av bølgeekko



Signifikant bølgehøyde

1.Bølge/ 2. Bølge

Radar informasjon

Systeminformasjon Skjermbildefunksjon

Alarminformasjon

► Signifikant bølgehøyde

Signifikant bølgehøyde er definert som gjennomsnittet av høyden på de 33 prosent høyeste bølgene i en periode på 20 minutter.

► 1.bølge/2.bølge

De to bølgene som skiller seg mest ut i det observerte området defineres som 1. bølge og 2. bølge for videre referanser.



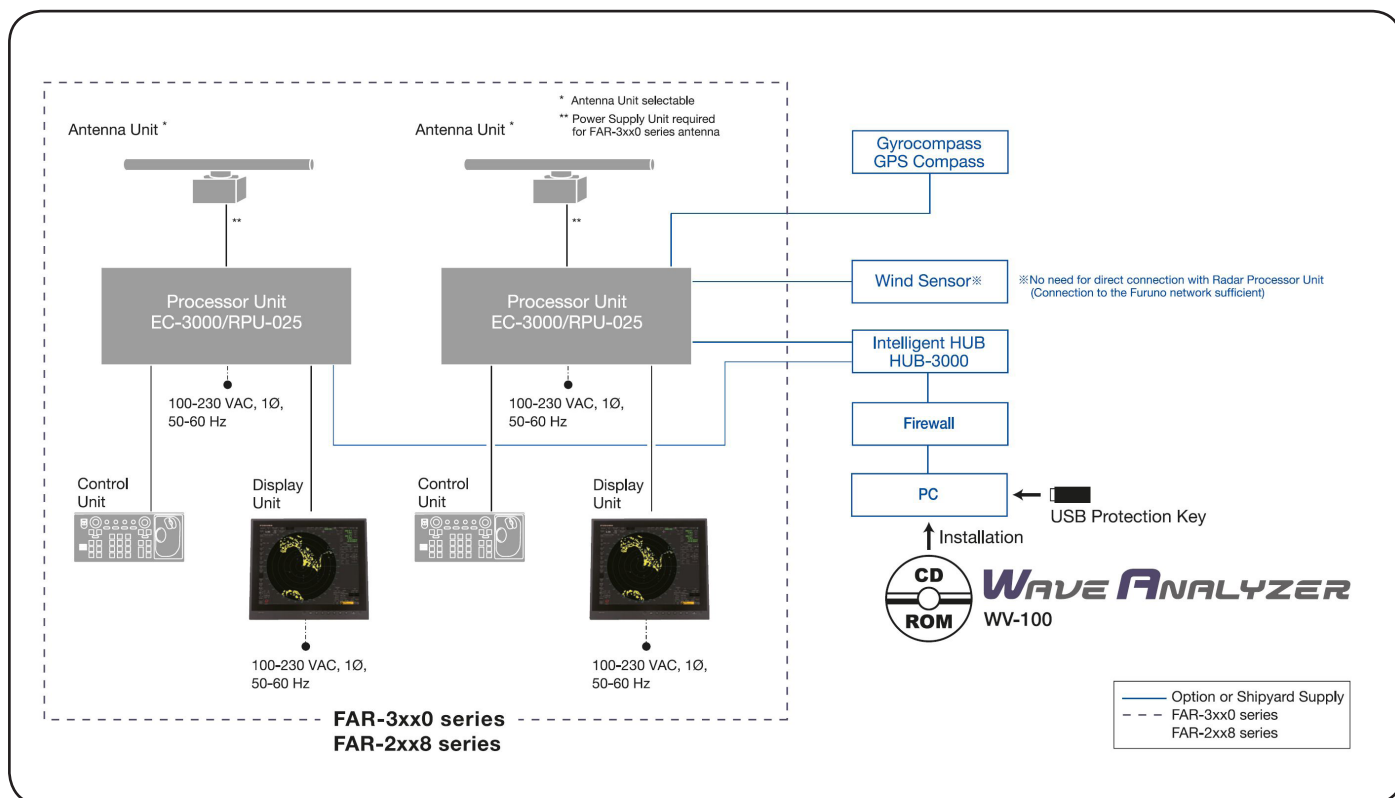
Installasjon og kommisjonering

Furuno Wave Analyser er enkel å installere og er et tilleggsprodukt til IMO radarserie FAR-2xx8 og IMO kartradarserie FAR-3xx0.

Løsningen består av en egen PC med lisensiert programvare som kobles til navigasjonsnettverket hvor rådata fra radarsensoren hentes. For visning av bølgedata i navigasjonsradaren må radaren ha riktig programvareversjon. Eventuell oppgradering av radar gjøres i forbindelse med kommisjoneringen av Wave Analyser.

Wave Analyser er fullstendig integrert med navigasjonsradar og har ingen behov for kalibrering i etterkant av installasjon. Så fort løsningen er satt i drift presenteres sanntidsdata kontinuerlig så lenge radaren er operativ.

Koblingskjema for WV-100



FURUNO NORGE